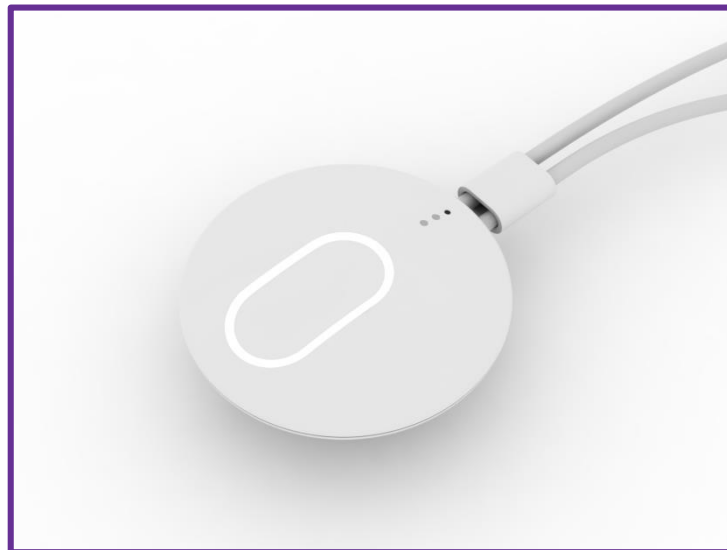




Care One+

Pendant voor gemak en veiligheid



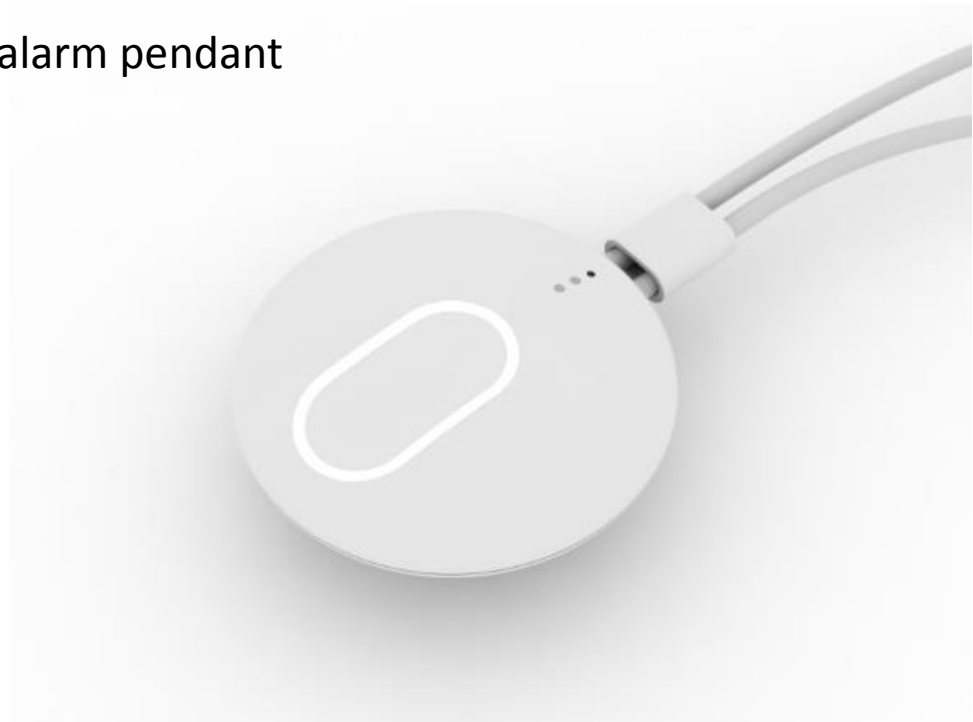
Care One+

Pendant voor gemak en veiligheid

lydis

Care One+

De Care One+ is een kleine DECT alarm pendant met full duplex hands-free audio.



Care One+

Pendant voor gemak en veiligheid



High tech – Niet moeilijk

Lydis heeft jaren lange ervaring met draadloze communicatie producten in onder andere de gezondheidszorg.

We weten dat de gebruikers in de gezondheidszorg vaak speciale behoeftes en wensen hebben. Ook weten we dat een hulpbehoevende gebruiker van draadloze communicatie producten vaak moeite heeft met het gebruik van high-tech apparatuur.

De Care One+ is een state-of-the-art product en zeer eenvoudig en intuïtief in gebruik.



Care One+

Pendant voor gemak en veiligheid



Eén knop ... één functie

De Care One+ heeft slechts één enkele knop; voor het maken van een alarmoproep.

Met deze alarmknop kan ook een inkomende oproep naar de Care One+ worden aangenomen.



Care One+

Pendant voor gemak en veiligheid



Eén knop ... één functie

Er zit zelfs geen aan-/uit knop op de Care One+, omdat we weten dat extra knoppen een bron zijn voor storingen, bijv. als een gebruiker per ongeluk de aan-/uit knop indrukt, dan is het niet langer mogelijk om een alarmoproep te maken. Dit is de voornaamste reden waarom de aan-/uit knop geplaatst is op de lader.

De Care One+ moet actief op de lader geplaatst worden om het apparaat uit te schakelen.

Inschakelen - anderszijds - is zeer eenvoudig.

Als de Care One+ is uitgeschakeld, wordt de Care One+ ingeschakeld met min of meer alle handelingen die worden gedaan, in de lader leggen, druk op de alarmknop, etc.



Care One+

Pendant voor gemak en veiligheid

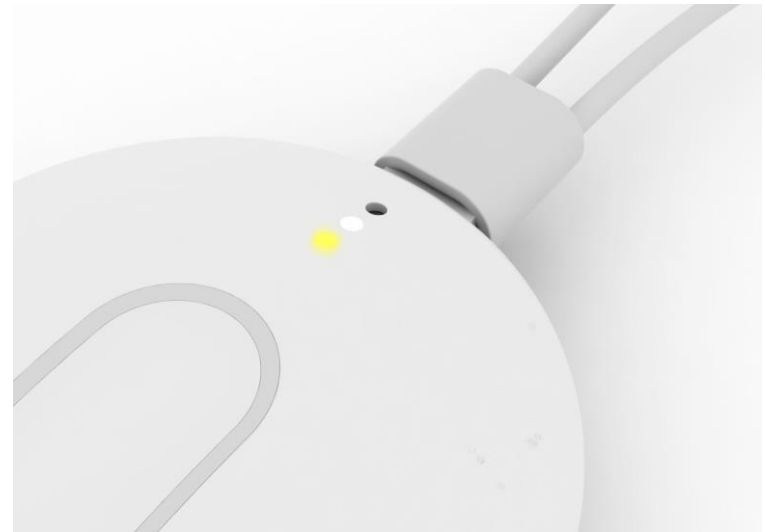


Duidelijke signalering

Met de Care One+ is het niet mogelijk een alarm oproep te maken als,

- de Care One+ is uitgeschakeld,
- batterijen leeg zijn,
- Care One+ uit het DECT bereik is.

Deze 3 verschillende situaties worden tijdig duidelijk gesignaleerd door middel van LED's en geluiden op een zeer nauwkeurige en intuïtieve manier.



Care One+

Pendant voor gemak en veiligheid



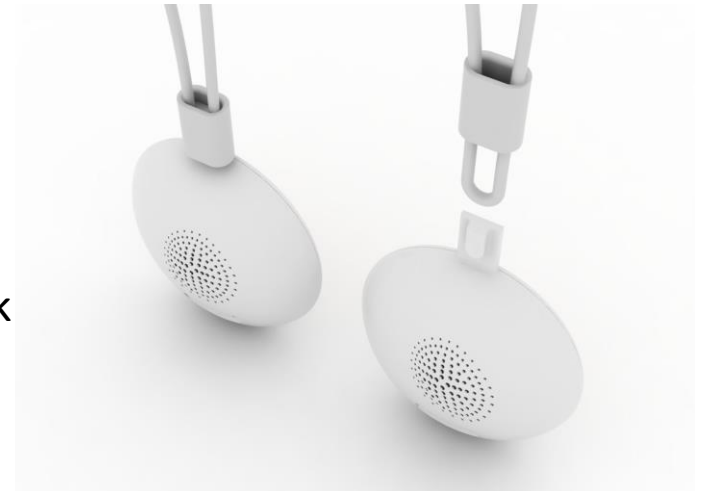
Hygiëne is belangrijk

Producten voor de gezondheidszorg moeten eenvoudig te reinigen zijn.

De Care One+ is ontworpen om een goed antwoord te geven op deze vraag.

Het gladde oppervlak en waterbestendig ontwerp is zeer eenvoudig te reinigen.

Het halskoord kan verwijderd worden zonder gebruik van gereedschap en is eenvoudig te reinigen.



Care One+

Pendant voor gemak en veiligheid



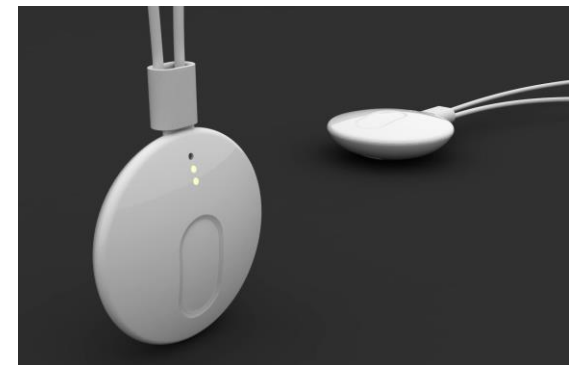
Ergonomische vorm

De vorm van de Care One+ is gemaakt voor mensen die hulpbehoevend zijn.

De ronde vorm, zonder scherpe randen, maakt het gebruik comfortabel.

De grote alarmknop is ontworpen om gemakkelijk te kunnen vinden.

De grote alarmknop heeft de vorm van een vinger en is uit de midden aan de voorzijde geplaatst, zodat deze gemakkelijk te herkennen is in het donker of als het gezichtsvermogen niet optimaal is.



Care One+

Pendant voor gemak en veiligheid



Draag de Care One+ overal

In het dagelijks gebruik kan een dergelijk persoonlijk product als de Care One+ worden blootgesteld aan een ruwe omstandigheden.

De Care One+ is ontworpen om overal te worden gedragen en is tegen vallen, stoten en waterspatten bestand (IP56).

Speciale maatregelen in de badkamer of in de tuin zijn niet nodig.



Care One+

Pendant voor gemak en veiligheid



Luid en kristalhelder geluid

Een zeer groot deel van de gebruikers van de Care One+ zullen over het algemeen mensen op oudere leeftijd zijn.

Als je ouder wordt, dan veranderen normaliter ook de kenmerken van het menselijk gehoor.

In de Care One+ is het akoestisch ontwerp geoptimaliseerd met specifieke aandacht voor deze oudere doelgroep.

De akoestische prestaties van de Care One+ zijn uitstekend, ongeacht of de Care One+ om de hals wordt gedragen of in de lader gebruikt wordt.



Care One+

Pendant voor gemak en veiligheid



Gevoelige microfoon

De Care One+ is ontworpen om de gebruiker te helpen in kritieke situaties waarin het zeer belangrijk is om ook een zachte of zwakke stem goed te kunnen horen.



Care One+

Pendant voor gemak en veiligheid



Een goede en veilige nachtrust

De Care One+ is ontworpen met een stand-by tijd van meerdere dagen. Ongeacht van het gebruik en de status van de batterij, blijft laden eens in de zoveel tijd uiterst belangrijk.

Veel gebruikers van een Care One+ hebben een vaste dagelijkse routine. De Care One+ is geschikt om elke dag geladen te worden.

De optimale plaats voor de Care One+ is daarom op het nachtkastje.



Care One+

Pendant voor gemak en veiligheid



Een goede en veilige nachtrust

Wanneer de Care One+ geplaatst is in de lader, gaat de Care One+ in 'nachtmodus'.

In de nachtmodus is de grote alarmknop zwak verlicht.

De verlichting is voldoende om de alarmknop te vinden in het donker, maar zwak genoeg om niet te storen in een goede en veilige nachtrust.



Care One+

Pendant voor gemak en veiligheid

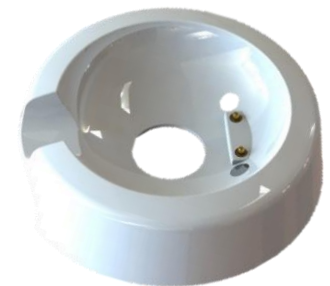


Betrouwbaar opladen

Bij het plaatsen van de Care One+ in de lader mag de gebruiker verwachten dat de Care One+ efficiënt en betrouwbaar geladen wordt.

Sterke magneten zorgen er voor dat de Care One+ goed contact blijft maken met de laadcontacten.

Zelfs als de Care One+ niet nauwkeurig in de lader wordt geplaatst, dan zorgen de magneten ervoor dat de Care One+ in de juiste positie komt om efficiënt geladen te worden.



Care One+

Pendant voor gemak en veiligheid



Veiligheid eerst

Om persoonlijk letsel te voorkomen als de gebruiker struikelt of valt, is het hals koord ontworpen om - middels een magnetische sluiting - automatisch los te schieten bij een kleine trekkracht aan het koord.

Tegelijkertijd is deze magnetische sluiting erg handig om te vergrendelen achter het hoofd - zelfs als de gebruiker minder valide is.



Care One+

Pendant voor gemak en veiligheid



Locatiebepaling

Aan de hand van radio bakens slaat de Care One+ zijn locatie in een omgeving op.

Bij het maken van een alarm kan vervolgens de locatie door de Care One+ meegestuurd worden met de alarmmelding.

De zorgverlener kan daarmee direct naar de juiste locatie gaan.



Care One+

Pendant voor gemak en veiligheid

lydis



Marktsegmenten

Verpleeg - / Bejaardenhuizen: Alarm en Hulp

Uiterst eenvoudige manier voor het verkrijgen van hulp, ongeacht de locatie in het DECT bereik binnen het verpleeg- / bejaardenhuis.

Snel direct contact met het verzorgend personeel is met de Care One+ gegarandeerd.

Met één druk op de alarmknop kan alarm naar het verzorgend personeel gemaakt worden, en een spraakverbinding kan tot stand komen.

Met eenzelfde druk op de alarmknop kan een inkomende oproep van het verzorgend personeel op de Care One+ aangenomen worden.



Care One+

Pendant voor gemak en veiligheid

lydis



Marktsegmenten

Verpleeg - / Bejaardenhuizen: Alarm en Hulp

Het verzorgend personeel kan bij het gelijktijdig ontvangen van meerdere alarmen eenvoudig en snel bepalen welk alarm en/of gesprek extreem urgent is vanwege de heldere spraakverbinding met de Care One+.

De alarmmogelijkheid met heldere spraakverbinding van de Care One+ werkt hierdoor mee aan grotere efficiëntie waar het personeelsbestand in verpleeg- /bejaardenhuizen steeds minder wordt door kleinere budgetten.

DECT oplossing in verpleeg- / bejaardenhuizen, Spectralink (IP)-DECT Server 8000 of 6500 in combinatie met de Care One+.



Care One+

Pendant voor gemak en veiligheid

lydis



Marktsegmenten

Detailhandel: Stil Alarm

In het geval van bijvoorbeeld een aanval of agressie kan een werknemer met de Care One+ een stil alarm, naar een voorgeprogrammeerd nummer voor noodoproep naar een meldkamer, maken.

De Care One+ heeft de mogelijkheid om alleen de microfoon in te schakelen (door het volume van de luidspreker op "0" in te stellen) waarmee de meldkamer kan meeluisteren.

De omgeving waarin het alarm wordt geactiveerd hoort geen geluid uit de Care One+.

DECT oplossing voor detailhandel, Spectralink IP-DECT Server 400 in combinatie met de Care One+.

Care One+

Pendant voor gemak en veiligheid

lydis



Marktsegmenten

Thuiszorg: Hulp en een veilig gevoel geven

Comfortabel en veilig thuis wonen, en nog steeds direct contact met zorgverleners.

Met de heldere spraakkwaliteit van de Care One+ kan het verzorgende personeel de situatie snel en correct inschatten.

Zorgverleners kunnen de functionaliteiten en status van de Care One+ op afstand controleren via MSF, zoals bijvoorbeeld batterijstatus en hartbeat signaal. Ook kan de Care One+ inkomende oproepen ontvangen.

DECT oplossing voor thuiszorg: Spectralink (IP) DECT Server 400 of 2500 in combinatie met de Care One+.

Care One+

Pendant voor gemak en veiligheid



Specificaties

- Full-duplex handsfree
 - Uitstekende geluidskwaliteit
 - DECT GAP compatible
 - Intuïtieve akoestische meldingen
 - Nachtmodus in de lader
 - MSF2, alarm en beveiliging
 - Triller
 - Gewicht: 35 gram
 - Stand-by tijd: 60 uur
 - IP56
 - Antibacteriële draagkoord
 - Magnetische sluiting
 - Aan / uit alleen via de lader
-

Care One+

Pendant voor gemak en veiligheid



Ontwerp en werking Care One+

Spectralink DECT chip

De Care One+ is een DECT / GAP-apparaat op basis van de Spectralink DECT-chip.

Geruisloze handover, incl. spraak, wordt gegarandeerd op alle huidige Spectralink (IP) DECT servers, 400 / 6500 en 2500 / 8000 door gebruik van deze Spectralink DECT-chip.



Care One+

Pendant voor gemak en veiligheid



Ontwerp en werking Care One+

Spectralink MSF integratie

De MSF-integratie die beschikbaar is voor communicatie tussen de Care One+ en de Spectralink DECT Servers maken eenvoudige implementatie en beheer mogelijk.

De Care One+ hoeft alleen maar aangemeld te worden op een Spectralink (IP) DECT Server en vervolgens kan de aanwezige messaging-server de programmering en beheer van de Care One+ doen via MSF.

Onder andere:

- Configuratie
- Alarm, met status
- Batterij status
- In / Uit de lader
- Uit bereik



Care One+

Pendant voor gemak en veiligheid



Ontwerp en werking Care One+

Care One+ eenvoudig aanmelden

De huidige Spectralink (IP) DECT servers hebben de mogelijkheid om gebruikers te creëren zonder een IPEI nummer.



De Care One+ kan op deze manier eenvoudig aangemeld worden.

De aanmeldprocedure van de Care One+ wordt gestart door 5 keer kort op de aan- / uit knop op de lader te drukken (de Care One+ moet hiervoor in de lader liggen).

Care One+

Pendant voor gemak en veiligheid



Ontwerp en werking Care One+

Care One+ lader met USB connector

De programmeerlader is voor lokaal onderhoud (bijvoorbeeld firmware laden of lokale programmeringen uitvoeren)

of als u de Care One+ wilt aanmelden op een ander merk DECT-systeem.



Deze programmeerlader is te bestellen met artikel nummer:1322121001U

Let op, andere merken DECT-systeem moeten eerst getest worden.

Werking van de Care One+ is niet van te voren te garanderen.

Neem hiervoor contact op met Lydis.

Care One+

Pendant voor gemak en veiligheid



Ontwerp en werking Care One+

Care One+ lader met USB connector

Naast een alarm met de alarmknop via MSF versturen, is er de mogelijkheid om een telefoonnummer te programmeren welke gebeld wordt bij een druk op de alarmknop.

Dit alarm telefoonnummer kan via de USB programmeerlader in de Care One+ geconfigureerd worden.



Care One+

Pendant voor gemak en veiligheid



Ontwerp en werking Care One+

Care One+ status

De Care One+ geeft zijn status via diverse manieren (LED / Akoestisch / MSF) duidelijk weer.

- Actief alarm
- Batterij status
- Laden van de batterij
- Buiten bereik
- Nachtverlichting voor vindbaarheid in de nacht



Care One+

Pendant voor gemak en veiligheid



Ontwerp en werking Care One+

Alarm Messaging Servers

De Care One+ is onder andere gecertificeerd voor:

- Flexvalley "Event Manager Server"
- Cobs "CMS"
- ComVos Alarm Server



Care One+

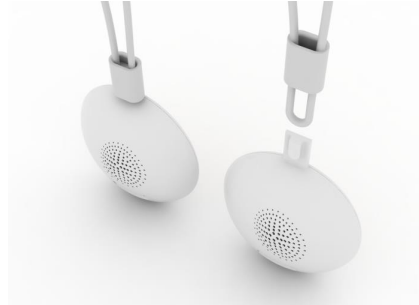
Pendant voor gemak en veiligheid

lydis

Leveringsomvang

Het artikelnummer voor de Care One+ is: 1322120001P.
De leveringsomvang bevat de volgende onderdelen.

- Care One+ pendant
- Antibacterieel draagkoord (ook optioneel te bestellen, 1322121007K)
- Lader ten behoeve van de Care One+ pendant
- Voedingsadapter met mini USB connector ten behoeve van de lader



Care One+

Pendant voor gemak en veiligheid



Contact met Lydis?

Antennestraat 33

1322 AH ALMERE

+31 (0)36 – 20 20 120

info@lydis.nl

www.lydis.nl

“Wij doen, wat wij beloven”
